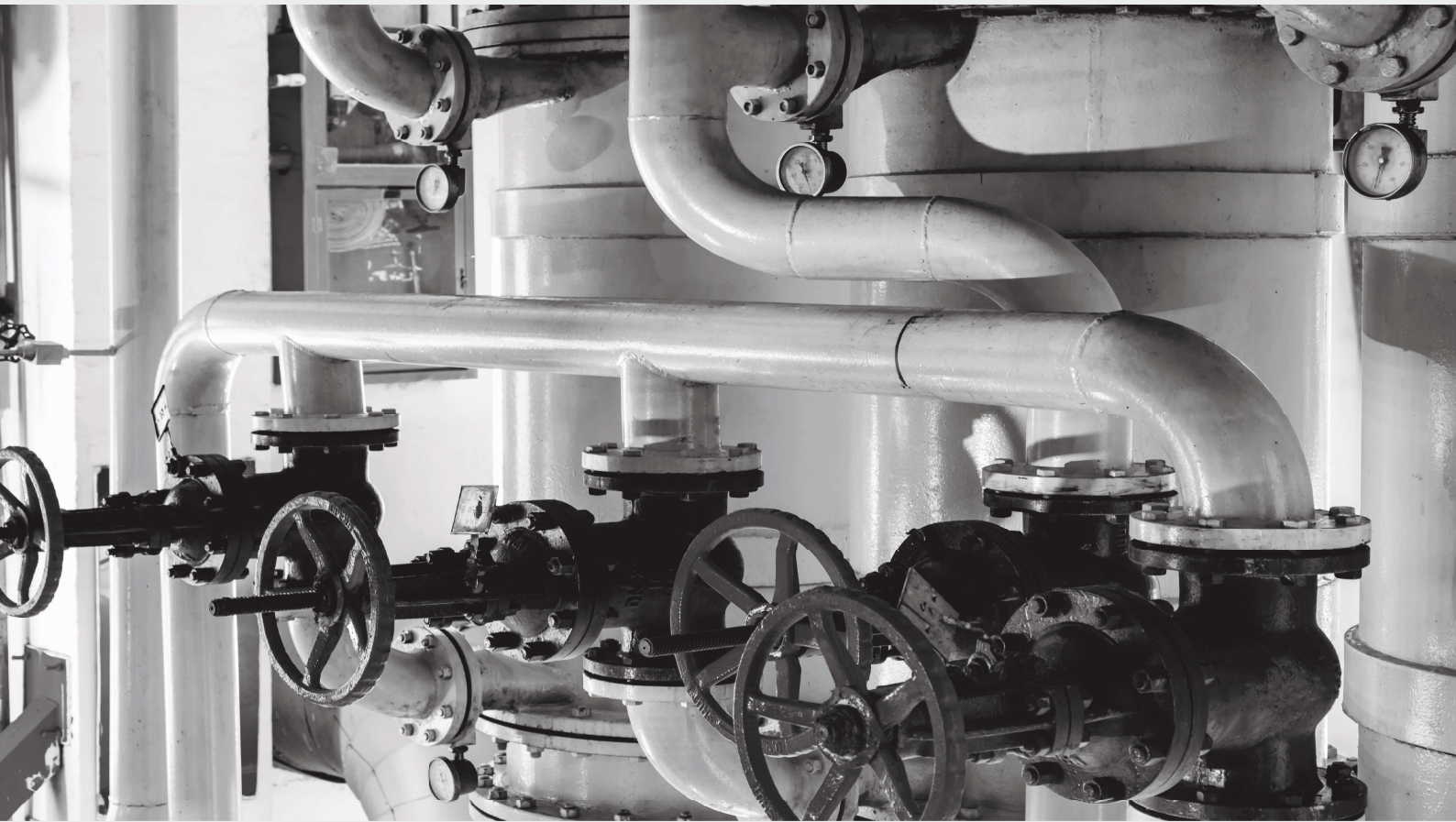


BILANCIO 2021



Dati anagrafici	
denominazione	SISTEMI SALERNO - RETI GAS S.P.A.
sede	84134 SALERNO (SA) VIA PASSARO N. 1
capitale sociale	31.883.654,00
capitale sociale interamente versato	si
codice CCIAA	SA
partita IVA	04080690656
codice fiscale	04080690656
numero REA	341314
forma giuridica	SOCIETA' PER AZIONI (SP)
settore di attività prevalente (ATECO)	DISTRIBUZIONE DI COMBUSTIBILI GASSOSI MEDIANTE CONDOTTE (352200)
società in liquidazione	no
società con socio unico	no
società sottoposta ad altrui attività di direzione e coordinamento	si
denominazione della società o ente che esercita l'attività di direzione e coordinamento	SISTEMI SALERNO HOLDING RETI E SERVIZI S.P.A.
appartenenza a un gruppo	si
denominazione della società capogruppo	SISTEMI SALERNO HOLDING RETI E SERVIZI S.P.A.
paese della capogruppo	ITALIA (I)

	31/12/2021	31/12/2020
Stato patrimoniale		
Attivo		
B) Immobilizzazioni		
I - Immobilizzazioni immateriali		
3) diritti di brevetto industriale e diritti di utilizzazione delle opere dell'ingegno	518.950	525.547
4) concessioni, licenze, marchi e diritti simili	46.933	53.080
6) immobilizzazioni in corso e acconti	11.457	11.457
7) altre	127.216	131.351
Totale immobilizzazioni immateriali	704.556	721.435
II - Immobilizzazioni materiali		
1) terreni e fabbricati	125.001	132.151
2) impianti e macchinario	44.221.225	44.079.496
3) attrezzature industriali e commerciali	4.275.017	3.711.048
4) altri beni	103.860	135.017
5) immobilizzazioni in corso e acconti	133.599	133.599
Totale immobilizzazioni materiali	48.858.702	48.191.311
III - Immobilizzazioni finanziarie		

2) crediti		
d-bis) verso altri		
esigibili oltre l'esercizio successivo	1.920.577	1.799.798
Totale crediti verso altri	1.920.577	1.799.798
Totale crediti	1.920.577	1.799.798
Totale immobilizzazioni finanziarie	1.920.577	1.799.798
Totale immobilizzazioni (B)	51.483.835	50.712.544
C) Attivo circolante		
I - Rimanenze		
1) materie prime, sussidiarie e di consumo	345.777	356.177
4) prodotti finiti e merci	167.180	146.756
Totale rimanenze	512.957	502.933
II - Crediti		
1) verso clienti		
esigibili entro l'esercizio successivo	4.446.292	4.410.009
Totale crediti verso clienti	4.446.292	4.410.009
4) verso controllanti		
esigibili entro l'esercizio successivo	166.134	169.469
Totale crediti verso controllanti	166.134	169.469
5) verso imprese sottoposte al controllo delle controllanti		
esigibili entro l'esercizio successivo	1.575	1.575
Totale crediti verso imprese sottoposte al controllo delle controllanti	1.575	1.575
5-bis) crediti tributari		
esigibili entro l'esercizio successivo	89.606	75.485
Totale crediti tributari	89.606	75.485
5-ter) imposte anticipate	1.212.120	1.402.081
5-quater) verso altri		
esigibili entro l'esercizio successivo	755.927	634.417
esigibili oltre l'esercizio successivo	13.547	9.378
Totale crediti verso altri	769.474	643.795
Totale crediti	6.685.201	6.702.414
IV - Disponibilità liquide		
1) depositi bancari e postali	26.657	55.577
3) danaro e valori in cassa	1.598	2.959
Totale disponibilità liquide	28.255	58.536
Totale attivo circolante (C)	7.226.413	7.263.883
D) Ratei e risconti	75.012	101.949

Totale attivo	58.785.260	58.078.376
Passivo		
A) Patrimonio netto		
I - Capitale	31.883.654	31.883.654
II - Riserva da sovrapprezzo delle azioni	1.877.124	1.877.124
IV - Riserva legale	815.047	649.635
VI - Altre riserve, distintamente indicate		
Riserva straordinaria	914.984	613.200
Versamenti in conto capitale	200.000	
Varie altre riserve		(1)
Totale altre riserve	1.114.984	613.199
IX - Utile (perdita) dell'esercizio	2.745.704	3.308.237
Totale patrimonio netto	38.436.513	38.331.849
B) Fondi per rischi e oneri		
1) per trattamento di quiescenza e obblighi simili	116.096	116.096
4) altri	18.224	18.224
Totale fondi per rischi ed oneri	134.320	134.320
C) Trattamento di fine rapporto di lavoro subordinato	2.220.208	2.290.561
D) Debiti		
4) debiti verso banche		
esigibili entro l'esercizio successivo	3.919.067	2.482.466
esigibili oltre l'esercizio successivo	4.280.035	5.530.665
Totale debiti verso banche	8.199.102	8.013.131
5) debiti verso altri finanziatori		
esigibili entro l'esercizio successivo	995	854
Totale debiti verso altri finanziatori	995	854
7) debiti verso fornitori		
esigibili entro l'esercizio successivo	1.933.099	1.750.902
Totale debiti verso fornitori	1.933.099	1.750.902
11) debiti verso controllanti		
esigibili entro l'esercizio successivo	240.207	399.168
Totale debiti verso controllanti	240.207	399.168
11-bis) debiti verso imprese sottoposte al controllo delle controllanti		
esigibili entro l'esercizio successivo	63.459	65.326
Totale debiti verso imprese sottoposte al controllo delle controllanti	63.459	65.326
12) debiti tributari		
esigibili entro l'esercizio successivo	69.168	83.199
Totale debiti tributari	69.168	83.199

13) debiti verso istituti di previdenza e di sicurezza sociale		
esigibili entro l'esercizio successivo	117.044	129.321
Totale debiti verso istituti di previdenza e di sicurezza sociale	117.044	129.321
14) altri debiti		
esigibili entro l'esercizio successivo	1.140.422	481.544
Totale altri debiti	1.140.422	481.544
Totale debiti	11.763.496	10.923.445
E) Ratei e risconti	6.230.723	6.398.201
Totale passivo	58.785.260	58.078.376

Varie altre riserve	31/12/2021	31/12/2020
Differenza da arrotondamento all'unità di Euro	(1)	(1)

	31/12/2021	31/12/2020
Conto economico		
A) Valore della produzione		
1) ricavi delle vendite e delle prestazioni	10.729.298	10.779.928
4) incrementi di immobilizzazioni per lavori interni	1.406.117	1.361.708
5) altri ricavi e proventi		
contributi in conto esercizio	15.000	22.467
altri	910.329	1.868.241
Totale altri ricavi e proventi	925.329	1.890.708
Totale valore della produzione	13.060.744	14.032.344
B) Costi della produzione		
6) per materie prime, sussidiarie, di consumo e di merci	279.148	288.439
7) per servizi	2.069.751	2.128.359
8) per godimento di beni di terzi	441.757	405.725
9) per il personale		
a) salari e stipendi	2.076.418	2.026.577
b) oneri sociali	520.937	628.837
c) trattamento di fine rapporto	191.873	137.740
d) trattamento di quiescenza e simili	32.945,55	33.797
Totale costi per il personale	2.822.174	2.826.951
10) ammortamenti e svalutazioni		
a) ammortamento delle immobilizzazioni immateriali	261.373	243.013
b) ammortamento delle immobilizzazioni materiali	2.131.165	2.089.153
Totale ammortamenti e svalutazioni	2.392.538	2.332.166
11) variazioni delle rimanenze di materie prime, sussidiarie, di consumo e merci	10.399	(55.002)

12) accantonamenti per rischi		15.000
14) oneri diversi di gestione	673.242	1.326.345
Totale costi della produzione	8.689.009	9.267.983
Differenza tra valore e costi della produzione (A - B)	4.371.735	4.764.361
C) Proventi e oneri finanziari		
16) altri proventi finanziari		
d) proventi diversi dai precedenti		
altri	201	53
Totale proventi diversi dai precedenti	201	53
Totale altri proventi finanziari	201	53
17) interessi e altri oneri finanziari		
altri	77.383	141.447
Totale interessi e altri oneri finanziari	77.383	141.447
Totale proventi e oneri finanziari (15 + 16 - 17 + - 17-bis)	(77.182)	(141.394)
Risultato prima delle imposte (A - B + - C + - D)	4.294.553	4.622.967
20) Imposte sul reddito dell'esercizio, correnti, differite e anticipate		
imposte correnti	1.358.887	1.463.959
imposte relative a esercizi precedenti		(27.317)
imposte differite e anticipate	189.962	(121.912)
Totale delle imposte sul reddito dell'esercizio, correnti, differite e anticipate	1.548.849	1.314.730
21) Utile (perdita) dell'esercizio	2.745.704	3.308.237

	31/12/2021	31/12/2020
Rendiconto finanziario, metodo indiretto		
A) Flussi finanziari derivanti dall'attività operativa (metodo indiretto)		
Utile (perdita) dell'esercizio	2.745.704	3.308.237
Imposte sul reddito	1.548.849	1.314.730
Interessi passivi/(attivi)	77.182	141.394
(Plusvalenze)/Minusvalenze derivanti dalla cessione di attività	74.771	(206.998)
1) Utile (perdita) dell'esercizio prima d'imposte sul reddito, interessi, dividendi e plus/minusvalenze da cessione	4.446.506	4.557.363
Rettifiche per elementi non monetari che non hanno avuto contropartita nel capitale circolante netto		
Accantonamenti ai fondi	171.891	141.165
Ammortamenti delle immobilizzazioni	2.392.538	2.332.166
Altre rettifiche in aumento/(in diminuzione) per elementi non monetari	3.335	(1.342.047)
Totale rettifiche per elementi non monetari che non hanno avuto contropartita nel capitale circolante netto	2.567.764	1.131.284
2) Flusso finanziario prima delle variazioni del capitale circolante netto	7.014.270	5.688.647
Variazioni del capitale circolante netto		
Decremento/(Incremento) delle rimanenze	(10.024)	(55.002)
Decremento/(Incremento) dei crediti verso clienti	(36.283)	541.300

Incremento/(Decremento) dei debiti verso fornitori	182.197	(131.995)
Decremento/(Incremento) dei ratei e risconti attivi	26.937	(33.534)
Incremento/(Decremento) dei ratei e risconti passivi	(167.478)	(1.282.274)
Altri decrementi/(Altri Incrementi) del capitale circolante netto	456.409	528.702
Totale variazioni del capitale circolante netto	451.758	(432.803)
3) Flusso finanziario dopo le variazioni del capitale circolante netto	7.466.028	5.255.844
Altre rettifiche		
Interessi incassati/(pagati)	(77.182)	(141.394)
(Imposte sul reddito pagate)	(1.480.018)	(1.379.271)
(Utilizzo dei fondi)	(242.244)	(240.364)
Totale altre rettifiche	(1.799.444)	(1.761.029)
Flusso finanziario dell'attività operativa (A)	5.666.584	3.494.815
B) Flussi finanziari derivanti dall'attività d'investimento		
Immobilizzazioni materiali		
(Investimenti)	(2.877.233)	(2.510.840)
Disinvestimenti	570	3.621.730
Immobilizzazioni immateriali		
(Investimenti)	(244.494)	(233.508)
Immobilizzazioni finanziarie		
(Investimenti)	(120.779)	(128.357)
Disinvestimenti		212.301
Flusso finanziario dell'attività di investimento (B)	(3.241.936)	961.326
C) Flussi finanziari derivanti dall'attività di finanziamento		
Mezzi di terzi		
Incremento/(Decremento) debiti a breve verso banche	1.436.601	(2.686.641)
Accensione finanziamenti	141	1.947.586
(Rimborso finanziamenti)	(1.250.630)	(580)
Mezzi propri		
Aumento di capitale a pagamento	200.000	
(Dividendi e acconti su dividendi pagati)	(2.841.041)	(3.685.742)
Flusso finanziario dell'attività di finanziamento (C)	(2.454.929)	(4.425.377)
Incremento (decremento) delle disponibilità liquide (A ± B ± C)	(30.281)	30.764
Disponibilità liquide a inizio esercizio		
Depositi bancari e postali	55.577	26.110
Danaro e valori in cassa	2.959	1.662
Totale disponibilità liquide a inizio esercizio	58.536	27.772
Disponibilità liquide a fine esercizio		
Depositi bancari e postali	26.657	55.577
Danaro e valori in cassa	1.598	2.959
Totale disponibilità liquide a fine esercizio	28.255	58.536